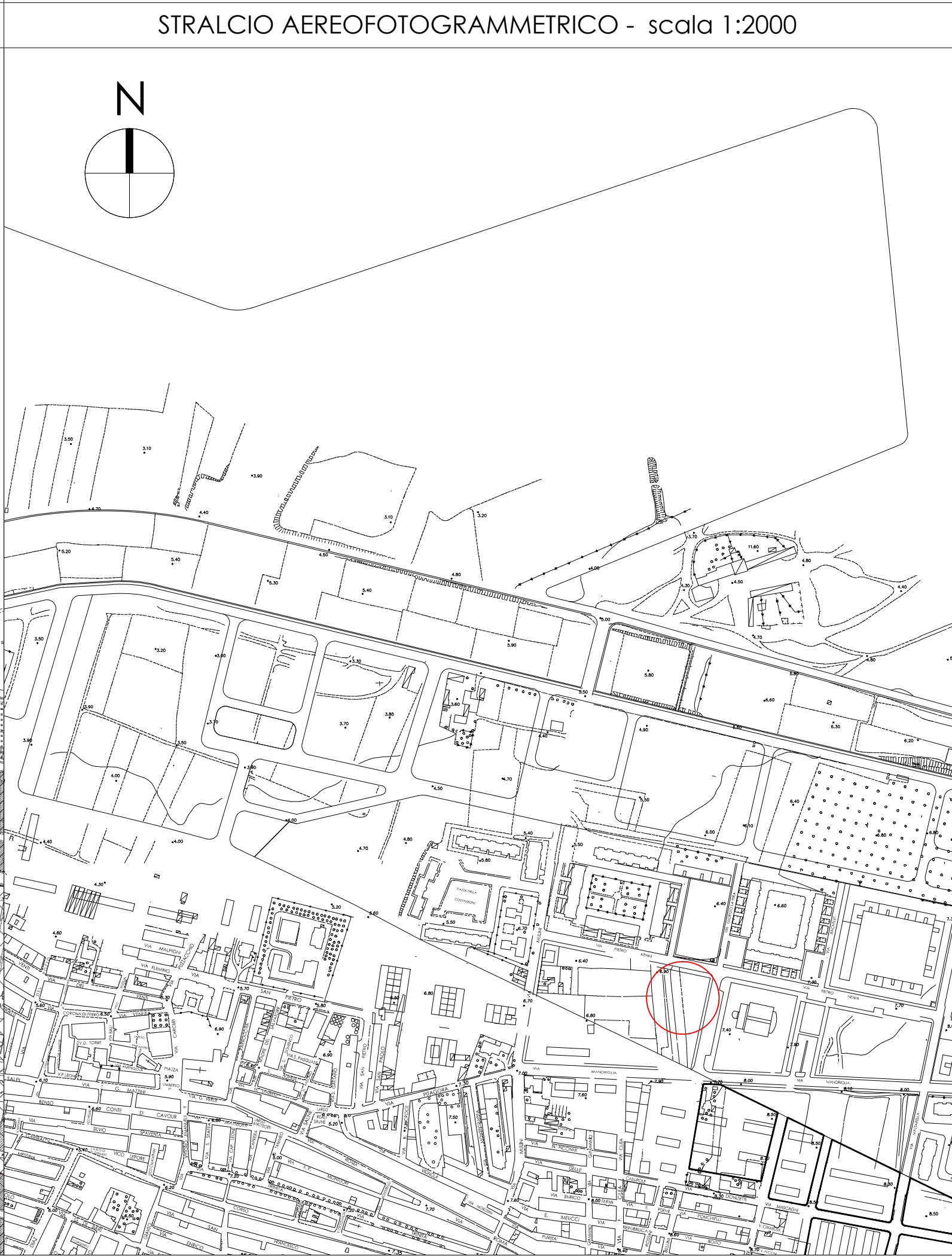
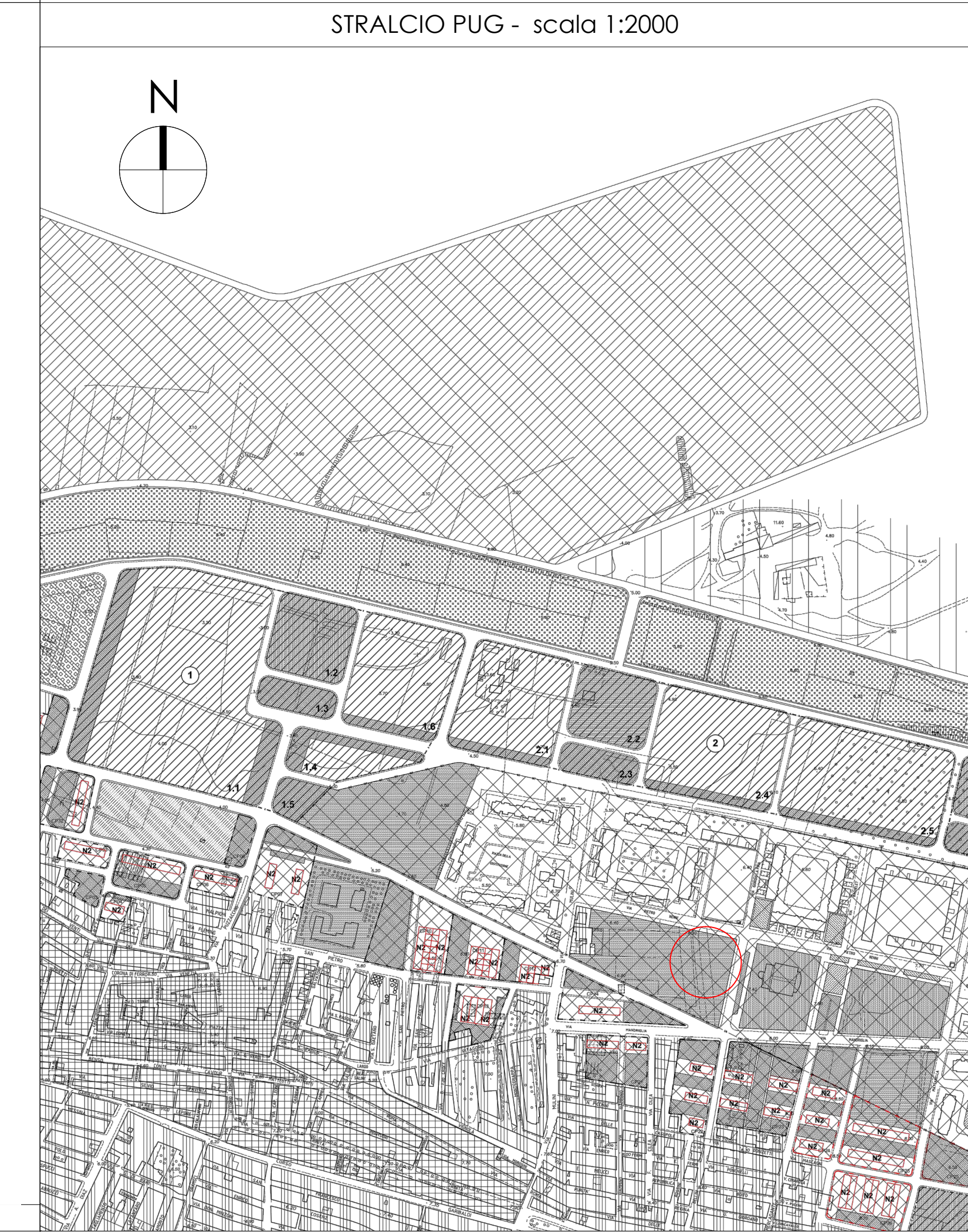


ZONIZZAZIONE	
	ZONA A1: AREA DI RILEVANTE INTERESSE STORICO-AMBIENTALE
	ZONA A2: AREA DI DISCRETO INTERESSE STORICO-AMBIENTALE
	ZONA B1: AREA EDIFICATA A PREVALENTE CARATTERE RESIDENZIALE
	ZONA B2: AREA EDIFICATA (P.E.E.P.) A PREVALENTE CARATTERE RESIDENZIALE
	ZONA B3: AREA DI COMPLETAMENTO A PREVALENTE CARATTERE RESIDENZIALE
	ZONA B4: AREA DI RISTRUTTURAZIONE A PREVALENTE CARATTERE RESIDENZIALE
	ZONA C: AREA DI ESPANSIONE RESIDENZIALE
	ZONA D1: AREA PER ATTIVITA' INDUSTRIALI
	ZONA D2: AREA PER INSEDIAMENTI PRODUTT. SOTTOPOSTA A P.I.P. (L. n. 865/71)
	ZONA D3A: AREA PER ATTIVITA' COMMERCIALI (DI PRIMA FASE)
	ZONA D3B: AREA PER ATTIVITA' COMMERCIALI (DI SECONDA FASE)
	ZONA D4: AREA PER ATTIVITA' PRODUTTIVE ESISTENTI
	ZONA D5: AREA PER ATTIVITA' SPORTIVE E RICREATIVE DI SUPPORTO AL TURISMO
	ZONA E2: AREA GERBIDA O A BASSA PRODUTTIVITA'
	ZONA E3: AREA COLTIVATA A MEDIA PRODUTTIVITA'
	ZONA E4: AREA COLTIVATA IRRIGUA
	ZONA F1: AREA A PARCO PUBBLICO URBANO
	ZONA F2: AREA PER IMPIANTI SPORTIVI DI RILEVANZA TERRITORIALE
	ZONA F3: AREA PER IMPIANTI SPORTIVI DI RILEVANZA URBANA
	ZONA F4: AREA PER VERDE PUBBLICO ED ATTREZZATURE PUBBLICHE O SCOLASTICHE DI LIVELLO SOVRAURBANO
	ZONA F5: AREA CIMITERIALE
	ZONA F6: AREA FERROVIARIA
	ZONA F7: AREA PER ATTREZZ. TECNONOLOGICHE
	ZONA F8: AREA PER PARCO ARCHEOLOGICO

INDICAZIONI PARTICOLARI	
	LIMITE DEL 1° P.E.E.P.
	AREE SOTTOPOSTE ALLE NORMATIVE DI P.D.L. APPROVATI
	LIMITE DI COMPARTO EDIFICATORIO IN ZONA B3
	LIMITE DI COMPARTO EDIFICATORIO IN ZONA C
	EDIFICIO DA DEMOLIRE
	N. MAX DI PIANI FUORI TERRA AMMESSI
	SUPERFICIE PER STANDARDS RESIDENZIALI: VERDE PUBBLICO ATTREZZATO
	SUPERFICIE PER STANDARDS RESIDENZIALI: ATTREZZATURE SCOLASTICHE
	SUPERFICIE PER STANDARDS RESIDENZIALI: ATTREZZATURE DI INTERESSE COMUNE
	LIMITE AREA ARCHEOLOGICA VINCOLATA DECR. MINIST. 6/3/1989
	LIMITE VINCOLO RISPETTO CIMITERIALE
	4 IDENTIFICATIVO DEL COMPARTO IN ZONA C
	4.1 IDENTIFICATIVO DELLA MAGLIA IN COMPARTO DI ZONA C
	LIMITE SUBCOMPARTI ZONE D3 CON INTERVENTO DIRETTO



FONDO DI SVILUPPO E COESIONE 2007-2013
Regione Puglia - "Settore Aree Urbane - Città"

realizzazione di n° 8 alloggi di edilizia residenziale pubblica nel
Comune di TRINITAPOLI (BT) in Via Pietro Nenni

Finanziamento: € 1.200.000,00

TIMBRO	IL PROGETTISTA ARCHITETTONICO (u.o. progettazione / appalti) ing. Antonio Verrastro	IL RESPONSABILE UNICO DEL PROCEDIMENTO E VERIFICATORE DEL PROGETTO (resp. u.o. progettazione / appalti) arch. Anna Maria Tomasulo
	IL PROGETTISTA DELLE STRUTTURE E DEGLI IMPIANTI TECNOLOGICI ing. Antonio Falcone Via Campanile 39 71043 Manfredonia (FG)	IL DIRETTORE ARCA Capitanata (dirigente del Settore Tecnico) ing. Vincenzo De Devitis

TAVOLA	TITOLO	SCALA
A01	INQUADRAMENTO GENERALE	1:1000 1:2000
AGGIORNAMENTI	L'IMPRESA	DATA
RIF.	IL DIRETTORE DEI LAVORI	